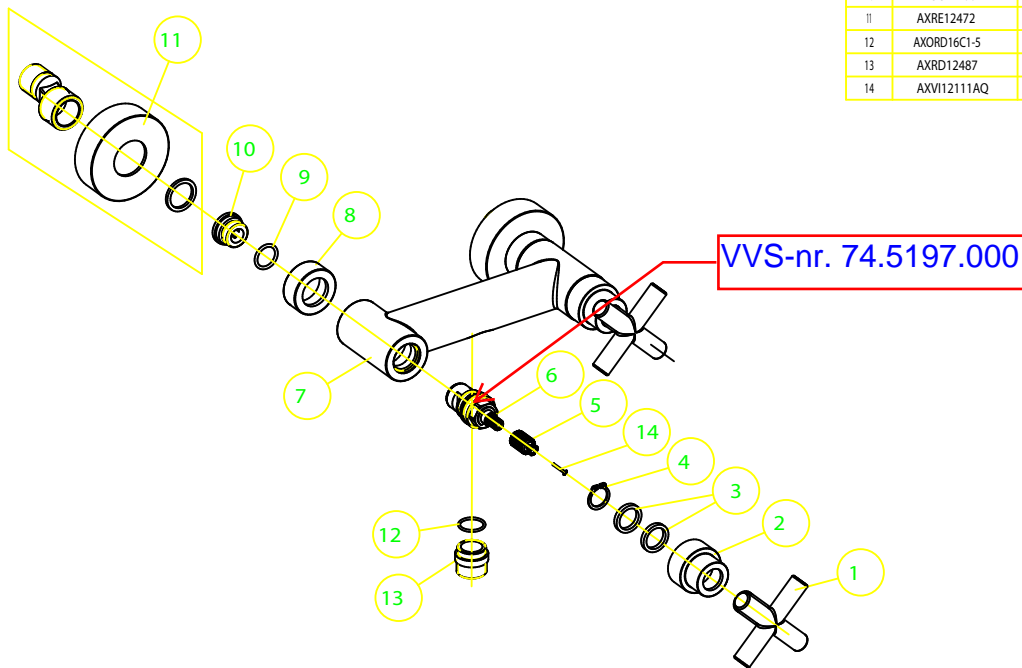


POS.	COD.	DESCRIZIONE	Q.TA	COD. NOBILI
1	AXMZ12620	MANIGLIA	2	57009/---
2	AXCP12440	CAPPUCCIO COPRITONE EXCITE	2	57014/---
3	AXAS12640	ANELLI PER MANIGLIA 20.8X16X3	4	57011/---
4	AXSG12630	SEEGER UNI 7435 DIN 471 D.15 E	2	57012/---
5	AXOI2610T0	INSERTO IN OTTONE BROCCIATO	2	57010/---
6	AXVT12730	VITONE	2	57008/---
7	AXCD12800	CORPO LAVELLO-DOCCIA	1	57002/---
8	AXCT12405	CALOTTA TONDA PER VASCA MURO	2	57043/---
9	AXORD15C2	O-RING 15X2	2	57041/---
10	AXSC12406	SEDE PER CALOTTA TONDA	2	57044/---
11	AXRE12472	ECCENTRICO LG46 mm NIK+ROSONE	2	57045/---
12	AXORD16C1-5	O-RING 16X1,5	1	01348/---
13	AXRD12487	RACCORDO 1/2" 20X1	1	57037/---
14	AXVI12111AQ	VITE M4x10 PER INSERTO IN OTTONE	2	57525/---



CODICE
57003/1--

57003/1--				
SCALA	1:1	Gruppo esterno a parete per doccia SPRING		03/11/04
<small> Direzione Generale: Via Salaria, 1000 - 00198 Roma - Tel. 06/49811111 Direzione Marketing: Via Salaria, 1000 - 00198 Roma - Tel. 06/49811112 Direzione Tecnica: Via Salaria, 1000 - 00198 Roma - Tel. 06/49811113 </small>				