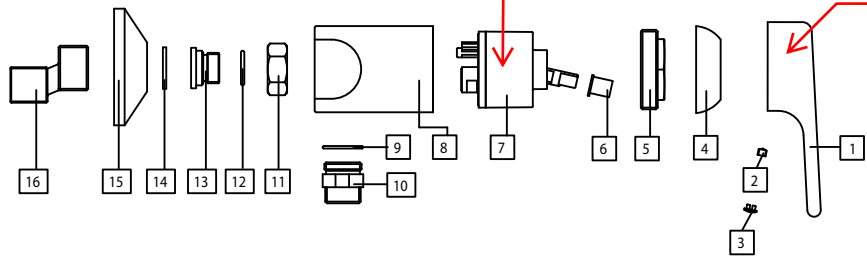


CODICE
19130/---

Kartouche
VVS-nr. 74.5126.600

Greb
VVS-nr. 74.5126.300



16	Eccentrico	00664/---
15	Rosone per eccentrico	00660/---
14	Guarnizione in fibra	01102/---
13	Sede	00602/b--
12	O.R. per sede	01335/---
11	Calotta CH 30	00550/---
10	Niplex attacco flex	01501/---
9	Guarnizione alluminio	01160/---
8	Corpo doccia esterno	13130/---
7	Cartuccia y45	00405/---
6	Inserto in plastica	00345/---
5	Ghiera di fissaggio cartuccia	07018/b--
4	Copri ghiera	07017/---
3	Tappino copri foro rosso / blu	01633/c--
2	Grano in acciaio M5x6	00758/b--
1	Leva di comando	19001/a--

POSIZ.	DENOMINAZIONE DEL PARTICOLARE	N° DISEGNO
Dis.n	19130/---	Descrizione MISCELATORE DOCCIA
Scala	1:1	ESTERNO
Data	20.07.01	Disegnato GALANTE G.
		Controlato
		Approvato ACQUANEW
		Approvato nobil